

OBS:

ARMADURAS DE AÇO DOS PILARES E VIGAS/LAJES DEVEM TER CERCA DE 50% DE SEUS CRUZAMENTOS FIRMEMENTE AMARRADOS COM ARRAME RECOZIDO OU SOLDADOS.

DETALHE GERAL P/ CONEXÕES ENTRE FERRAGENS DOS PILARES E VIGAS/LAJES:
INTERLIGAR 50% DAS BARRAS VERTICAIS, OU SEJA UMA SIM, OUTRA NÃO... (VER DET. "A")

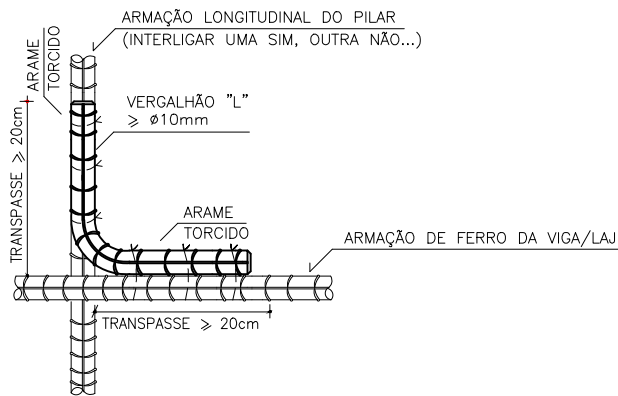
SPDA ESTRUTURAL

DETALHES DE CONEXÃO, AMARRAÇÃO E ATERRAMENTO.

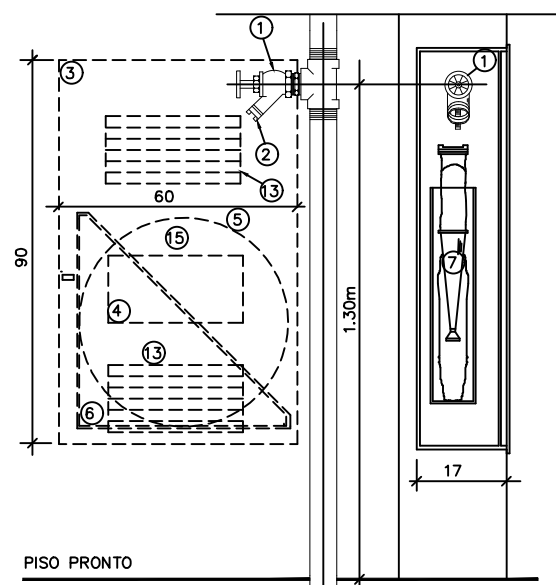
SEM ESCALA

OBS:

TODOS OS PILARES DA TORRE SERÃO INTERLIGADOS E ATERRADOS



DET. B



DETALHE DA COTA P/ INSTALAÇÃO DOS HIDRANTES DE PAREDE (TIPO 2)

CAIXA 60x90x17cm C/ 2 LANCES DE MANGUEIRA COM 15m CADA

LEGENDA:

- 1 - VÁLVULA TIPO GLOBO ÂNGULAR 45° DE 2 1/2"
- 2 - ADAPTADOR STORZ DE 2 1/2" x 1 1/2"
- 3 - PROJEÇÃO DA CAIXA PARA ABRIGO DA MANGUEIRA
- 4 - PROJEÇÃO DO VISOR DE VIDRO COM A INSCRIÇÃO "INCÊNDIO" EM LETRAS VERMELHAS COM AS DIMENSÕES MÍNIMAS DOS TRAÇOS (0,5cm) E MOLDURA (3x4cm)
- 5 - PROJEÇÃO DA MANGUEIRA ENROLADA
- 6 - PROJEÇÃO DO CESTO PARA MANGUEIRA
- 7 - ESQUÍCHO CÔNICO REGULÁVEL PARA MANGUEIRA DE 40mm
- 13 - DISPOSITIVO DE VENTILAÇÃO PERMANENTE DE MODO A EVITAR FUNGOS OU LIQUENS NO INTERIOR DO ABRIGO
- 15 - AS MANGUEIRAS SERÃO FLEXÍVEIS DE FIBRA RESISTENTE A UMIDADE COM REVESTIMENTO INTERNO DE BORRACHA, DOTADAS DE JUNTAS UNIÃO, TIPO STORZ, DEVENDO SER CONSTRUÍDA COM UM REFORÇO TEXTIL E PARA PRESSÃO DE TRABALHO DE 980 kPa (10 kgf/cm²)

OBS:

AS CANALIZAÇÕES QUANDO SE APRESENTAREM EXPOSTAS, AÉREAS OU NÃO, DEVERÃO SER PINTADAS DE VERMELHO

LEGENDA

PROTEÇÃO CONTRA INCÊNDIO E PÂNICO

- EXTINTORES
- EXTINTOR PÓ ABC - CAP. 4kg (2-A : 20-B : C)
 - EXTINTOR DIÓXIDO DE CARBONO - CAP. 6kg (20-B : C)
 - EXTINTOR PÓ QUÍMICO SECO - CAP. 6kg (20-B : C)

- HIDRANTE
- HIDRANTE SIMPLES (TIPO 2)
CAIXA 60x90x17cm C/ 2 LANCES DE MANGUEIRA COM 15m CADA
 - REGISTRO DE REC. C/ VALV. DE RETENÇÃO
 - RESERVA DE INCÊNDIO
 - COLUNA DE HIDRANTES

- ALARME
- AVISADOR SONORO TIPO SIRENE
 - ACIONADOR MANUAL DO SISTEMA DE DETECÇÃO E ALARME DO TIPO "QUEBRE O VIDRO"
 - ACIONADOR MANUAL DO SISTEMA DE PRESSURIZAÇÃO (TIPO LIGA-DESLIGA)
 - CENTRAL DE DETECÇÃO E ALARME
 - DETECTOR DE FUMAÇA

- ILUMINAÇÃO
- ILUMINAÇÃO DE EMERGÊNCIA (ACLARAMENTO)
 - ILUMINAÇÃO DE EMERGÊNCIA (ACLARAMENTO C/ BALIZAMENTO)
- OBS. PLACAS DE SINALIZAÇÃO:
ESPESURA 2mm-3mm / MATERIAL PVC / PIGMENTAÇÃO: FOTOLUMINESCENTE

- GERADOR DE ENERGIA ELÉTRICA
- GRUPO MOTO GERADOR

- CENTRAL DE GÁS
- CENTRAL DE GÁS

SISTEMA PASSIVO

- PORTA CORTA-FOGO (P-90)
- ESCADA DE SEGURANÇA COM RESISTÊNCIA AO FOGO
PROTEÇÃO MÍNIMA 2 h
- ELEVADOR SIMPLES
- ELEVADOR DE EMERGÊNCIA
- SHAFTS PROTEGIDOS

OUTROS

- ACESSO DE VIATURA NA EDIFICAÇÃO

SISTEMA ELÉTRICO

- CHAVE ELÉTRICA PRINCIPAL

ROTAS DE SAÍDA

- DIREÇÃO DO FLUXO DA ROTA DE SAÍDA
- SAÍDA FINAL DA ROTA

SPDA = SISTEMA DE PROTEÇÃO CONTRA DESCARGAS ATMOSFÉRICAS

- SPDA (PARA RAIO)
- LUZ DE SINALIZAÇÃO DO SPDA
- SOLDA EXOTÉRMICA

TIPO FRANKLIN : PARA PROTEÇÃO DE EQUIPAMENTOS INSTALADOS NA COBERTURA

TIPO GAULA DE FARADAY : PARA PROTEÇÃO DA EDIFICAÇÃO

GARAGEM G2 - PARTE 2

ESC. 1/100

VER PARTE 1

HIDRANTE
SPDA / PARA-RAIOS

PROJETO EXECUÇÃO NA OBRA

REV.	DATA	MODIFICAÇÕES E ADIÇÕES	APROVADO
01	08.04.2020	REVISÃO	
02	15.06.2020	REVISÃO NO LAYOUT DO PROJETO	
03	19.12.2020	REVISÃO DE ARQUITETURA	
04	03.05.2021	ADAPTAÇÃO A NOVA ARQUITETURA	
05	03.05.2021	REVISÃO NA REDE DE HIDRANTES	
06	03.06.2023	AS BUILT	

PROPRIETÁRIO

PROJETO ENG. NEWTON WOLFOVITCH CREA 15.788-0

NWPROJETOS DE INSTALAÇÕES
TEL. (71) 3450-3498

HORTO PARQUE BARCELONA			
RUA ESTÁCIO GONZAGA, S/Nº - HORTO FLORESTAL - SALVADOR/BA			
PROTEÇÃO CONTRA INCÊNDIO E PÂNICO GARAGEM G2 - PARTE 2			S05
BARCELONA EMPREENDIMENTOS IMOBILIÁRIOS LTDA			05 DE 16
PROJETO NEWTON WOLFOVITCH	ARQUIVO S05_G2-PARTE2-R04.DWG	DATA 10/02/2020	ESCALA 1 : 100